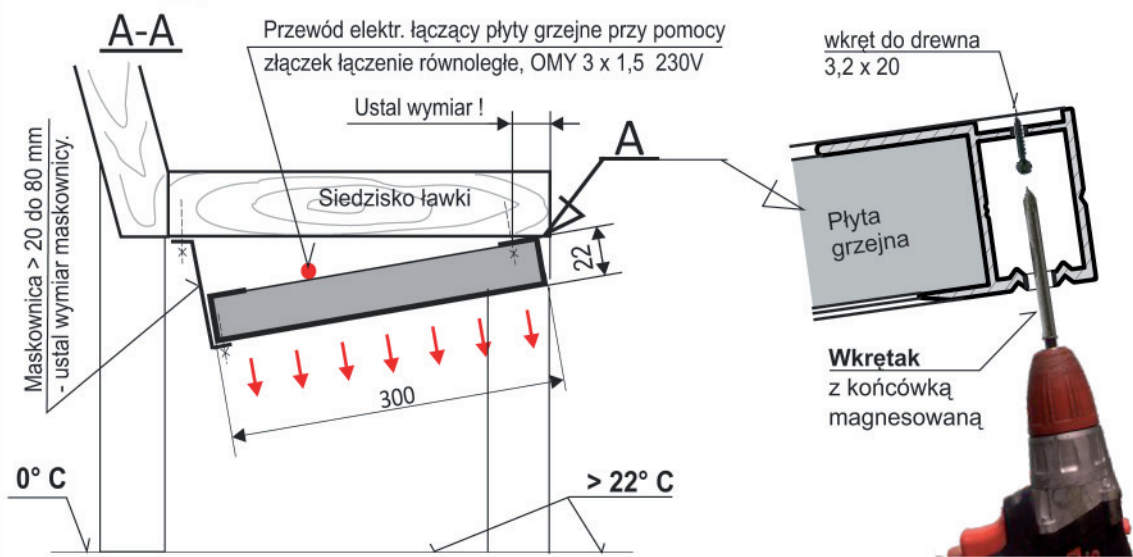
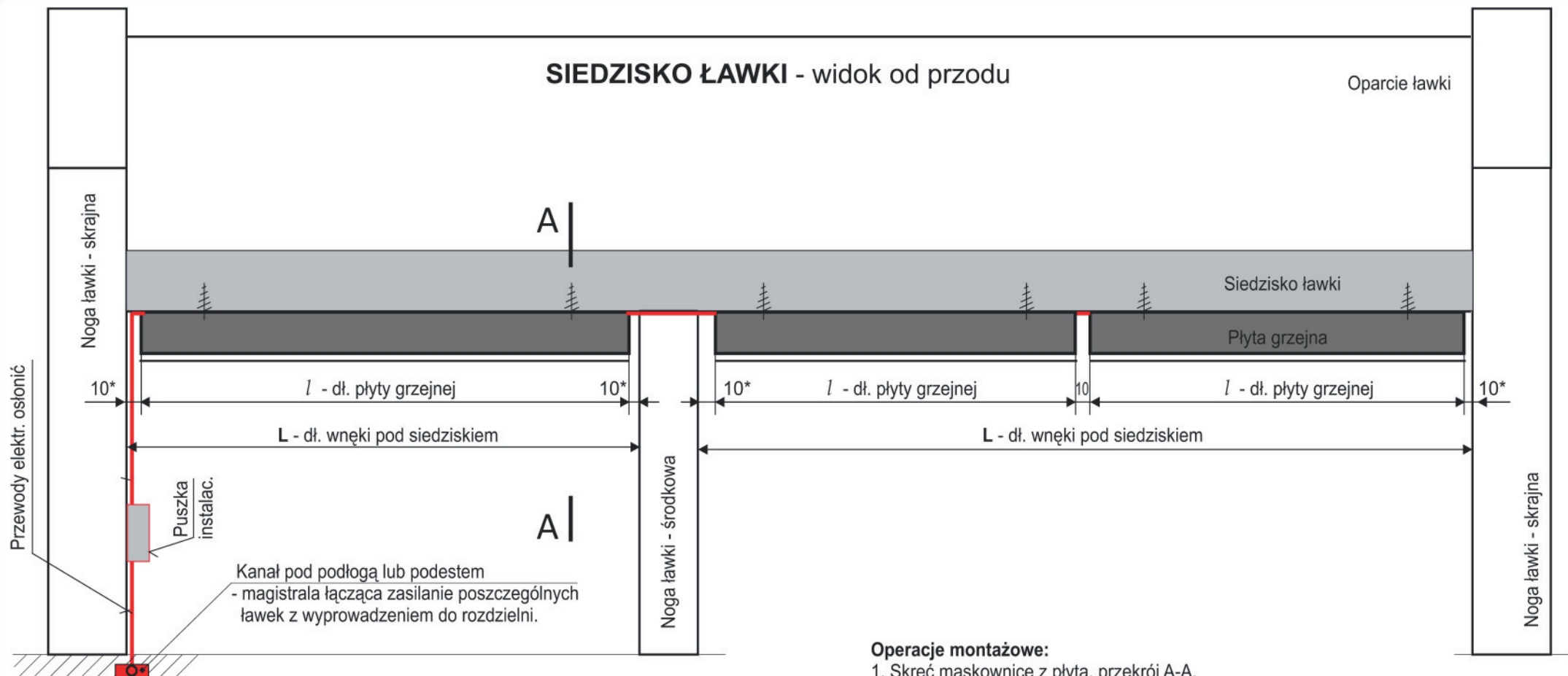


SIEDZISKO ŁAWKI - widok od przodu

Oparcie ławki



Operacje montażowe:

1. Skręć maskownicę z płytą, przekrój A-A.
2. Ciąg płyt łącz elektrycznie równoległe ze sobą.
3. Wykonaj linię traserską pod zamocowanie płyty, przekrój A-A.
4. Skręć płytę do siedziska, patrz przekrój A-A.
5. Skręć maskownicę do siedziska, przekrój A-A.
6. Osłoń przewód elektr. pionowy i zamocuj puszkę instalacyjną.
7. Wymiar z gwiazdką oraz wymiar l - długość płyty grzejnej - ustali IZOTERMA.
8. Podaj wymiar L - długość wnęki pod siedziskiem.

	NAZWISKO	PODPIS	DATA	ZPUG IZOTERMA
KONSTRUOWAŁ	Zbigniew Bereżański	Zbig. Ber.	XI.2017	Łany k. Wrocławia tel. 71-318-58-95 www.izoterma.com.pl
SPRAWDZIŁ	Sylwia Bereżańska	Syl. Ber.		
ZATWIERDZIŁ	Zbigniew Bereżański	Zbig. Ber.		NR RYS. K2 - 4
NAZWA RYS.	ZAMOCOWANA POD KĄTEM DO ŁAWKI Z MASKOWNICĄ PŁYTA PROMIENNIK. typ K2 (pod siedziskiem)			