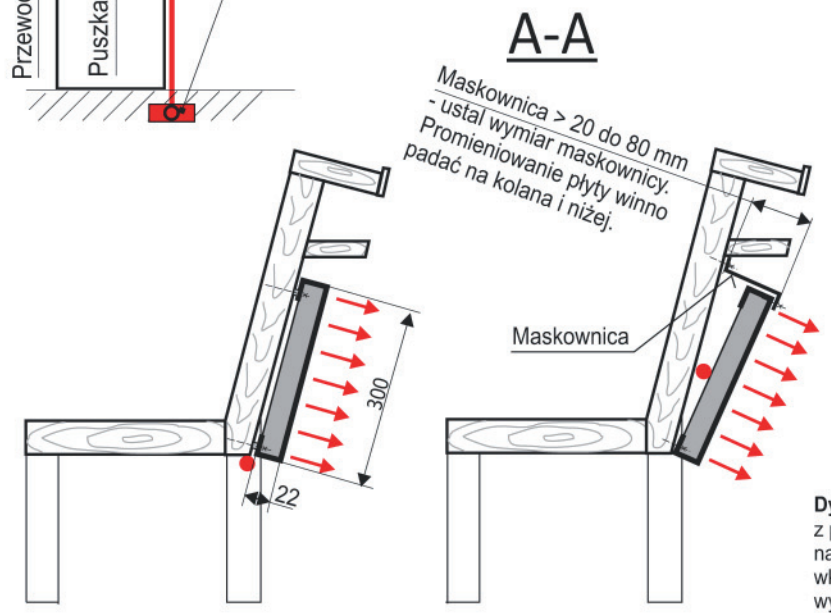
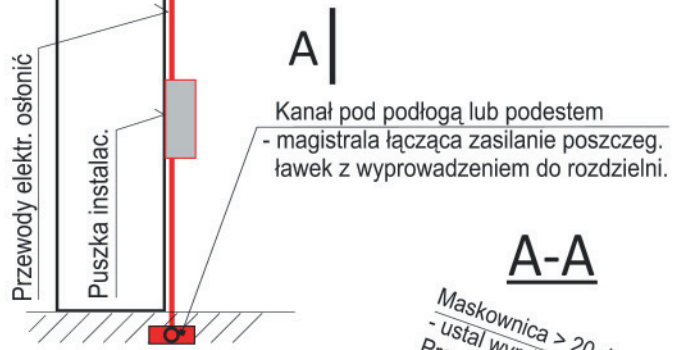
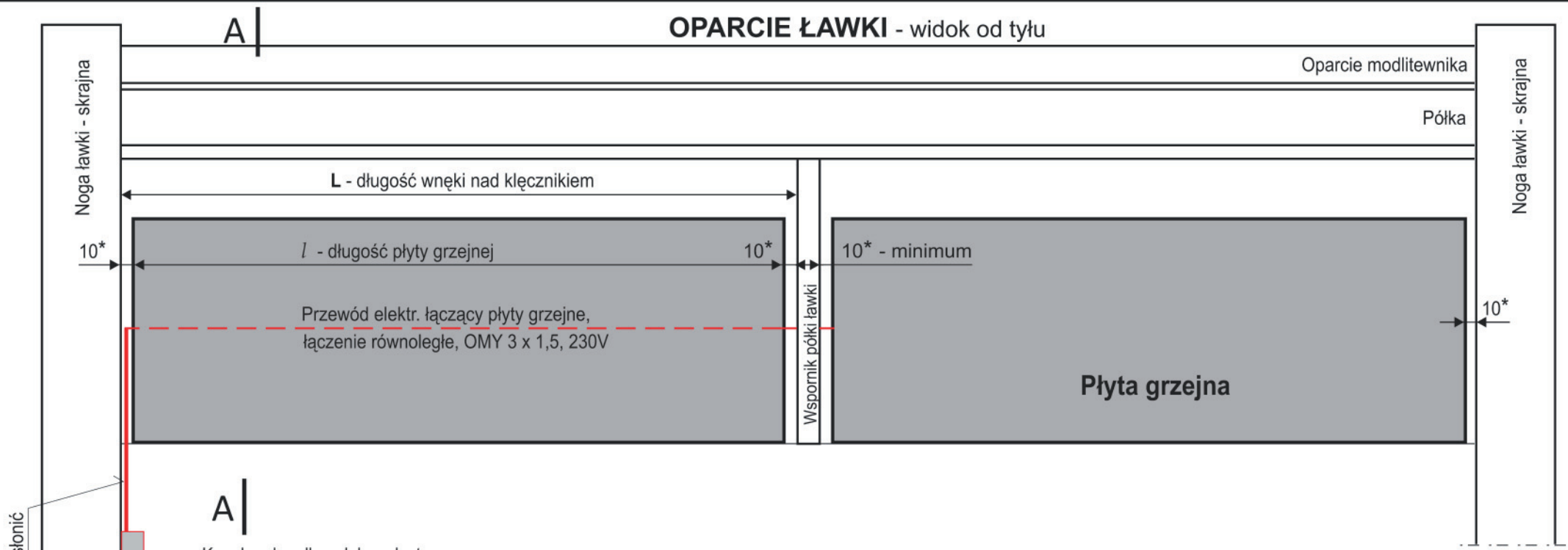


# OPARCIE ŁAWKI - widok od tyłu



**Dystans** - to ściągnięta opona izolacyjna z przewodu elektr. OMY 3 x 1,5 mm<sup>2</sup> cięta na odpowiednie długości i wsunięta na wkręt. Dystans zabezpiecza wkręt przed wypadnięciem zanim zostanie przykręcony do deski.

## Operacje montażowe:

1. Ciąg płyt łącz elektrycznie równoległe ze sobą.
2. Wykonaj linię traserską pod zamocowanie płyty do ławki.
3. Stosuj dystanse między płytą a oparciem ławki - szczegół.
4. Przykręć płytę do oparcia, przekrój A-A (wkrętakiem namagnesowanym).
5. Skręć maskownicę z płytą, przekrój A-A.
6. Skręć maskownicę do oparcia - przekrój A-A.
7. Osłoń przewód elektr. pionowy i zamocuj puszkę instalacyjną.
8. Otwory w płycie zaślep zaślepką - szczegół.
9. Wymiar z gwiazdką oraz wymiar *l* - długość płyty grzejnej - ustali IZOTERMA.
10. Podaj wymiar *L* - długość wnęki nad klęcznikiem.
11. Przy oparciu ażurowym wykonujemy płytę grzejną z ogrzewaniem dwustronnym.

	NAZWISKO	PODPIS	DATA	ZPUG IZOTERMA
KONSTRUOWAŁ	Zbigniew Bereżański	Zbig. Ber.	XI.2017	Łany k. Wrocławia tel. 71-318-58-95 www.izoterma.com.pl
SPRAWDZIŁ	Sylwia Bereżańska	Syl. Ber.		
ZATWIERDZIŁ	Zbigniew Bereżański	Zbig. Ber.		NR RYS. <b>K2 - 1</b>

NAZWA RYS. **ZAMOCOWANA DO OPARCIA ŁAWKI PŁYTA PROMIENNIKOWA typ K2 (nad klęcznikiem)**