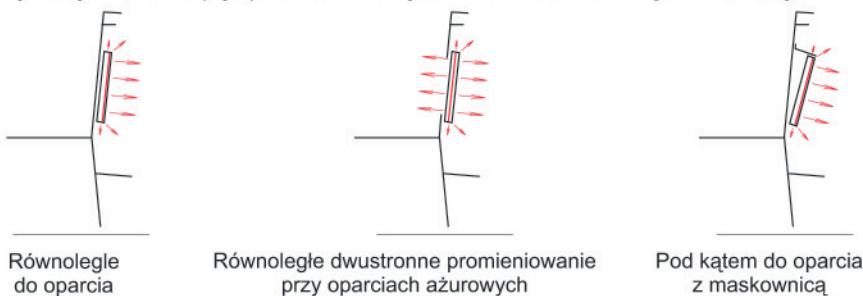


Przykłady montażu płyt promiennikowych w ławkach nad klęcznikiem, rys. K2-1

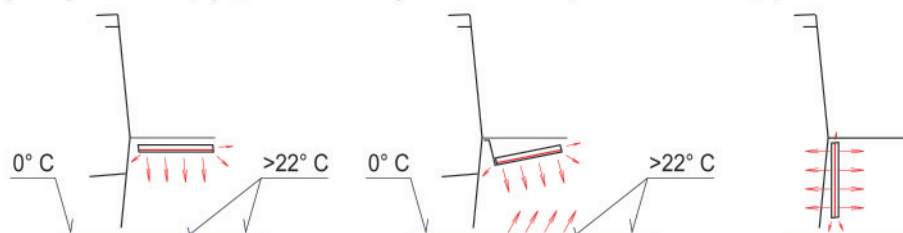


Równoległe do oparcia

Równoległe dwustronne promieniowanie przy oparciach ażurowych

Pod kątem do oparcia z maskownicą

Przykłady montażu płyt promiennikowych w ławkach pod siedziskiem, rys. K2-2 K2-3 K2-4

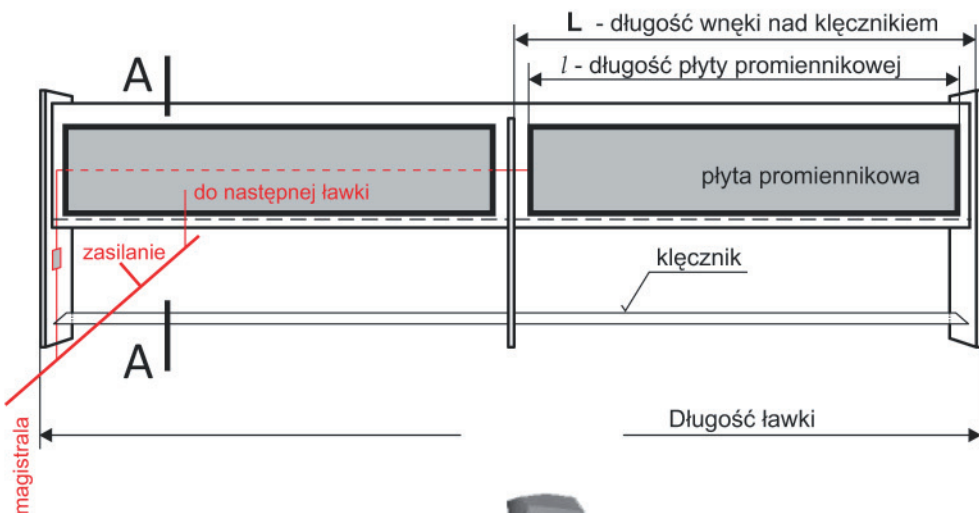


Równoległe do siedziska

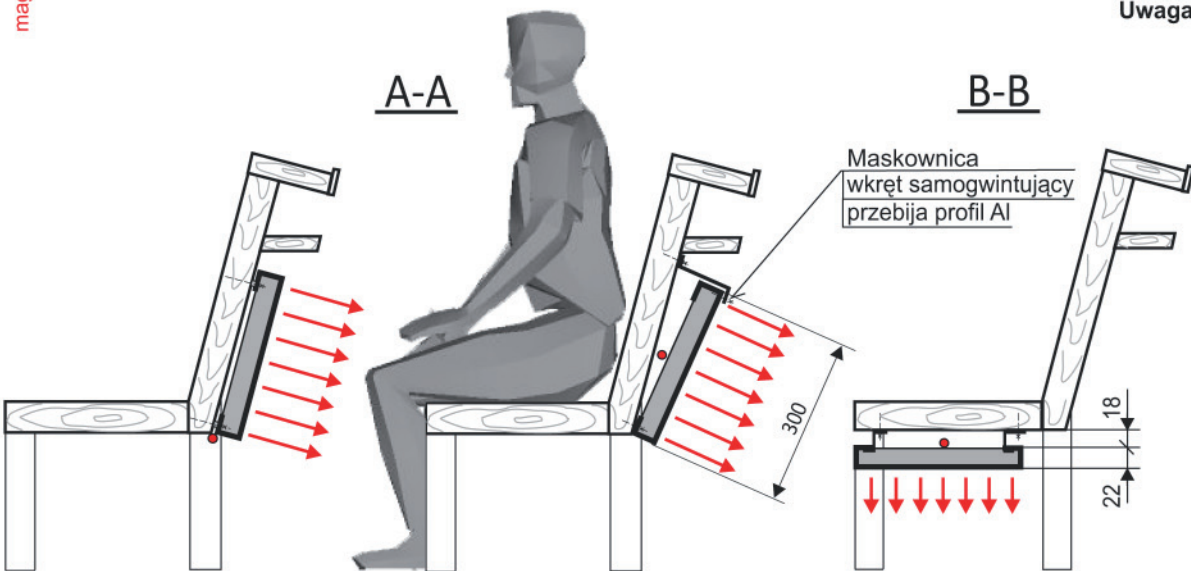
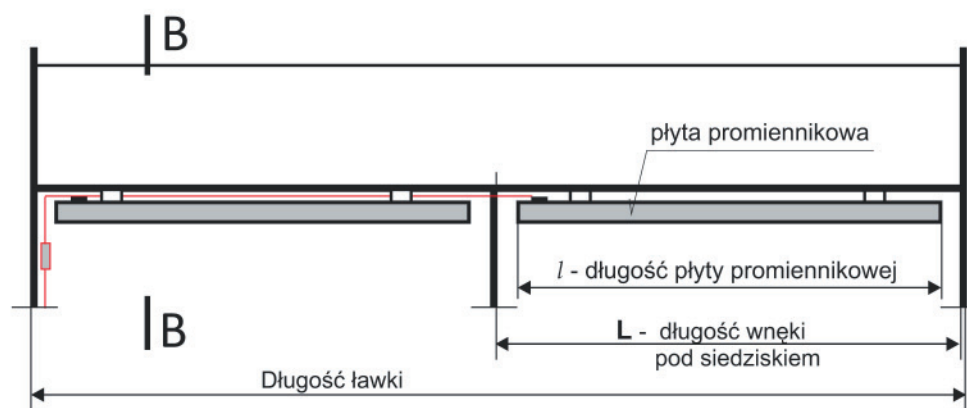
Pod kątem do siedziska z maskownicą

Pod siedziskiem dwustronne promieniowanie

Grzejnik nad klęcznikiem - widok od tyłu na oparcie ławki



Grzejnik pod siedziskiem - widok od przodu na oparcie ławki



- Uwaga:** 1. Konsultować z IZOTERMĄ sposób montażu płyt promiennikowych w ławkach.  
 2. Przy zamówieniu podaj wymiar L - długość wnęki - nad klęcznikiem, pod siedziskiem.  
 3. Moc płyty - 1mb = 240 W, 230V, łączenie elektr. płyt - równoległe, klasa izolacji. - I kl.  
 4. Części złączne dostarczamy wraz z płytą grzejną.

4	Płyta promiennikowa typ K2	K2 - 4	pod siedziskiem - z maskownicą	22 x 300 x L
3	-----"	K2 - 3	pod siedziskiem - na uchwyty	- wym. płyty
2	-----"	K2 - 2	pod siedziskiem - na wkręty	2,7 + 3,6 kg
1	Płyta promiennikowa typ K2	K2 - 1	nad klęcznikiem	- ciężar 1 mb płyty
LP	NAZWA RYSUNKU	NR RYS.	SPOSÓB MONTAŻU	CIĘŻAR
KONSTRUOWAŁ		NAZWISKO	PODPIS	DATA
SPRAWDZIŁ		NAZWISKO	PODPIS	DATA
ZATWIERDZIŁ		NAZWISKO	PODPIS	DATA
NAZWA RYS.		PRZYKŁADY MONTAŻU		

**ZPUG IZOTERMA**  
 Łany k. Wrocławia  
 tel. 71-318-58-95  
 www.izoterma.com.pl

NR RYS. **K2 - 0**

**PŁYTA PROMIENNIKOWA typ K2**